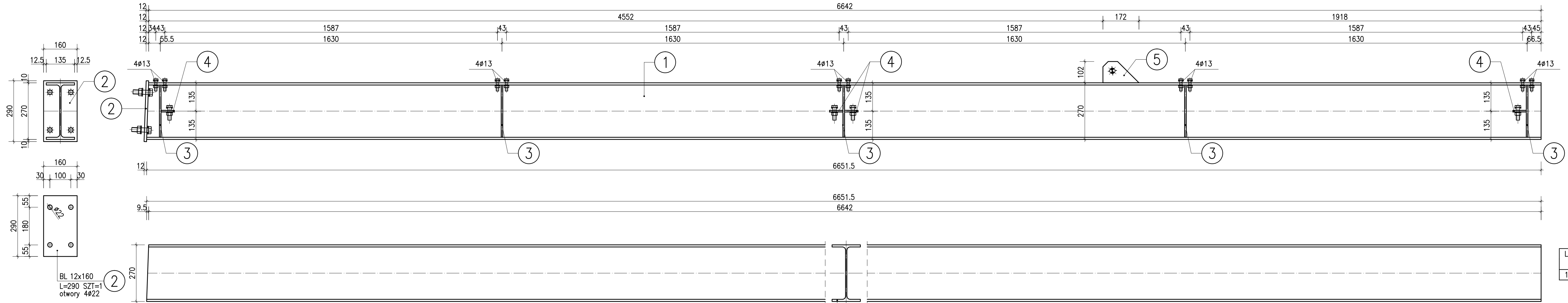


RYGIEL R1 SZT.4 1:10



IPE 270  
L=6652 SZT=1  
otwory  $\varnothing 13$

ZESTAWIENIE STALI

POZ.	NUMER ELEMENTU	NAZWA ELEMENTU	DŁUGOŚĆ [mm]	GATUNEK STALI	LICZBA SZTUK	DŁ. RAZEM [m]	MASA JEDN [kg/m]	MASA 1 ELEM [kg]	MASA RAZEM [kg]	POLE JEDN [m <sup>2</sup> /m]	POLE 1 ELEM [m <sup>2</sup> ]	POLE RAZEM [m <sup>2</sup> ]
R1	1	IPE 270	6652	S235	1	6.65	36.10	240.14	240.14	1.04	6.93	6.93
	2	BL 12x160	290		1	0.29	15.07	4.37	4.37	0.34	0.10	0.10
	3	BL 8x64	249		10	2.49	4.02	1.00	10.01	0.14	0.04	0.36
	4	BL 8x64	64		8	0.51	4.02	0.26	2.06	0.14	0.01	0.07
	5	BL 12x102	172		1	0.17	9.61	1.65	1.65	0.23	0.04	0.04
OGÓŁEM									258.23			7.5
NADDATEK NA SPOINY: 1.8%									4.65			0.14
NADDATEK NA NIERÓWNOŚCI: 2%									5.16			0.15
NADDATEK NA ELEM. DODATK.: 1.5%									3.87			0.11
RAZEM:									271.91			7.9
WYKONAĆ: x 4									1087.64			31.6

ZESTAWIENIE ŚRUB

LP	Pozycja	Typ śruby	Liczba sztuk
1	R1	M20x80 kl.8.8	16

ROBOTY BUDOWLANE NALEŻY PROWADZIĆ W OPARCIU O PEŁNOBRANŻOWĄ DOKUMENTACJĘ WYKONAWCZĄ

jednostka projektowa

**ARCHI-GRAF**  
JANUSZ KICIŃSKI & ROMAN SZUMNY

64-920 PIŁA UL. KOSSAKA 110 TEL./FAX (067)2137075 ; 3512757

rewizja: modyfikacje: projektant: data: podpis:

inwestor:  
EXALO DRILLING S.A.,  
Plac Staszica 9, 64-920 Piła  
nazwa i adres obiektu budowlanego:  
PRZEBUDOWA BUDYNKU WARSZTATOWEGO BOP WRAZ Z ROZBUDOWĄ O MYJNIĘ I BUDYNEK PRÓB CIŚNIENIOWYCH 64-920 Piła, Al. Powstańców Wielkopolskich, dz. nr 4/1, 28/17, jedn. ewidencyjna 301901\_1, obręb ewidenc. 0013

projektował: mgr inż. Aleksander Witkowski  
uprawnienia budowlane do projektowania bez ograniczeń w specjalności konstrukcyjno-budowlanej  
Nr ewiden. WKP/0022/PWOK/16

tytuł rysunku: RYGIEL R1

nr rys.: PW-K-963-19-27

etap projektowania: projekt wykonawczy

data oprac.: kwiecień 2019

branża: konstrukcja  
skala: 1:10

NIEOPISANE SPOINY WYKONAĆ JAKO PACHWINOWE  
OBUSTRONNE GRUBOŚCI 0,6xGRUBOŚĆ CIĘSZEGO  
Z ŁĄCZONYCH ELEMENTÓW LUB JAKO  
PACHWINOWE JEDNOSTRONNE GRUBOŚCI  
0,7xGRUBOŚĆ CIĘSZEGO Z ŁĄCZONYCH  
ELEMENTÓW. SPOINY CZOŁOWE WYKONAĆ O  
GRUBOŚCI RÓWNEJ GRUBOŚCI CIĘSZEGO  
Z ŁĄCZONYCH ELEMENTÓW